

# COVID-19 op kindercentrum (KDV, BSO)

25 september 2020

## Algemeen

Om verspreiding van COVID-19 te voorkomen, geldt in Nederland dat iedereen 1,5 meter afstand tot elkaar moet houden. Op deze regel zijn een aantal uitzonderingen:

- Kinderen tot en met 12 jaar hoeven geen 1,5 meter afstand te houden, niet tot elkaar en ook niet tot oudere kinderen en volwassenen.
- Jongeren van 13 tot 18 jaar hoeven onderling ook geen 1,5 meter afstand te houden. Zij moeten wel 1,5 meter afstand houden tot volwassenen.

Bovenstaande uitzonderingen voor kinderen zijn ingesteld omdat kinderen niet ernstig ziek worden, een beperkte rol hebben in de verspreiding van COVID-19, en omdat contact tussen kinderen op o.a. kinderopvang, scholen en sportclubs belangrijk is voor de ontwikkeling van kinderen/jongeren.

## Positief getest kind op kindercentrum

- Er is geen medische reden om het kindercentrum te sluiten of een groep naar huis te sturen.
- Het zieke kind moet thuisblijven.
- Groepsgenoten mogen gewoon naar het kindercentrum komen, **behalve als zij klachten hebben die bij COVID-19 passen**. Kinderen uit de groep van het positief geteste kind, lopen weinig risico op besmetting. Dat komt doordat de verspreiding onder kinderen minimaal is. Ouders wordt wel gevraagd om de gezondheid van het kind goed in de gaten houden. Zie uitleg "overig contact" bij definities onderaan dit stappenplan.
- Medewerkers die het kind in de besmettelijke periode\* het grootste deel van de dag, langdurig intensief verzorgd hebben, moeten in thuisquarantaine tot 10 dagen na het laatste contact met het positieve kind. Zie uitleg "nauw contact" bij definities onderaan dit stappenplan.
- Andere medewerkers van de groep moeten hun gezondheid goed in de gaten houden, maar mogen wel gewoon komen werken. **Behalve als zij klachten hebben die bij COVID-19 passen**. Zie uitleg "overig contact" bij definities onderaan dit stappenplan.

### Wat doet de GGD bij een positieve testuitslag van een kind?

De GGD belt met de ouders van het kind waarbij wordt besproken:

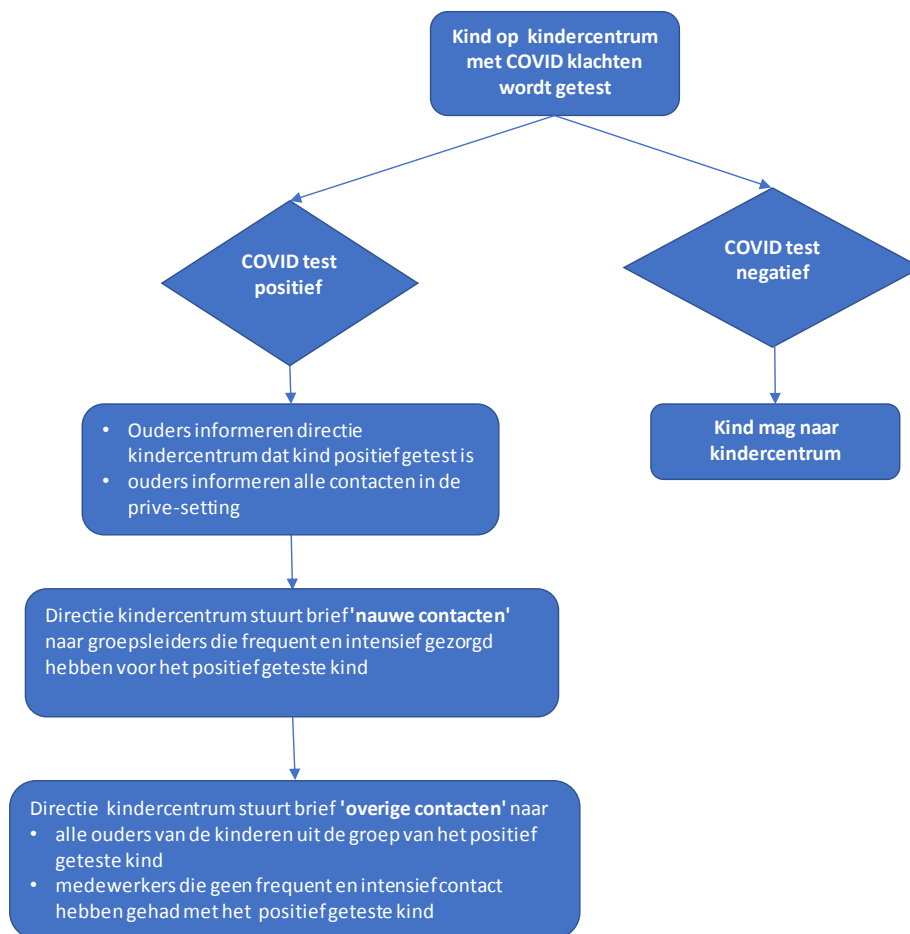
- hoe lang het zieke kind thuis in isolatie moet verblijven (tot 24 uur klachtenvrij EN minimaal 7 dagen na start klachten);
- quarantaine adviezen in de privé-situatie (ouders, broertjes/zusjes, oppas oma's en oma's etc.);
- dat de ouders het kindercentrum op de hoogte moeten brengen als het zieke kind in de besmettelijke periode\* op het kindercentrum is geweest.

\*De besmettelijke periode begint 2 dagen voor de start van de klachten, en eindigt nadat 24 uur de klachten weg zijn minimaal 7 dagen na start van de klachten.

### Wat wordt van u verwacht?

1. Het kindercentrum informeert de medewerker die het positieve kind het grootste deel van de dag langdurig intensief verzorgd heeft met een brief. Gebruik [deze link](#) voor de brief voor “nauw contact”. Onderaan dit stappenplan staat bij definities de uitleg over “nauw contact”.
2. Het kindercentrum informeert de ouders van de kinderen uit de groep van het zieke kind met een brief. En het kindercentrum informeert de medewerkers uit dezelfde groep die het zieke kind niet langdurig en intensief verzorgd hebben met dezelfde brief. Gebruik [deze link](#) voor de brief “overig contact”. Onderaan dit stappenplan staat bij definities de uitleg over “overig contact”.

### Stroomschema positief getest kind op kindercentrum



\*De besmettelijke periode begint 2 dagen voor de start van de klachten, en eindigt nadat 24 uur de klachten weg zijn minimaal 7 dagen na start van de klachten.

## Positief geteste medewerker kindercentrum

- Er is bij een positief geteste medewerker geen medische reden om het kindercentrum te sluiten. Soms moet om praktische redenen een groep naar huis gestuurd worden omdat medewerkers die onderling niet goed afstand gehouden hebben in thuisquarantaine moeten. Als 1,5 meter afstand wordt gehouden tussen medewerkers, kunnen collega's van een positief geteste medewerker gewoon doorwerken **zolang ze geen klachten hebben die kunnen passen bij COVID-19**.
- De positief geteste medewerker moet thuisblijven.
- De kinderen uit de groep van de positief geteste medewerker, mogen gewoon naar het kindercentrum **behalve als zij klachten hebben die bij COVID-19 passen**.
- Collega's die "nauw contact" zijn (>15 minuten <1.5 meter) moeten thuisblijven, in thuisquarantaine t/m 10 dagen na het laatste contact met de positief geteste collega.

### Wat doet de GGD bij een positieve testuitslag van een medewerker van een kindercentrum?

De GGD belt met de medewerker waarbij wordt besproken:

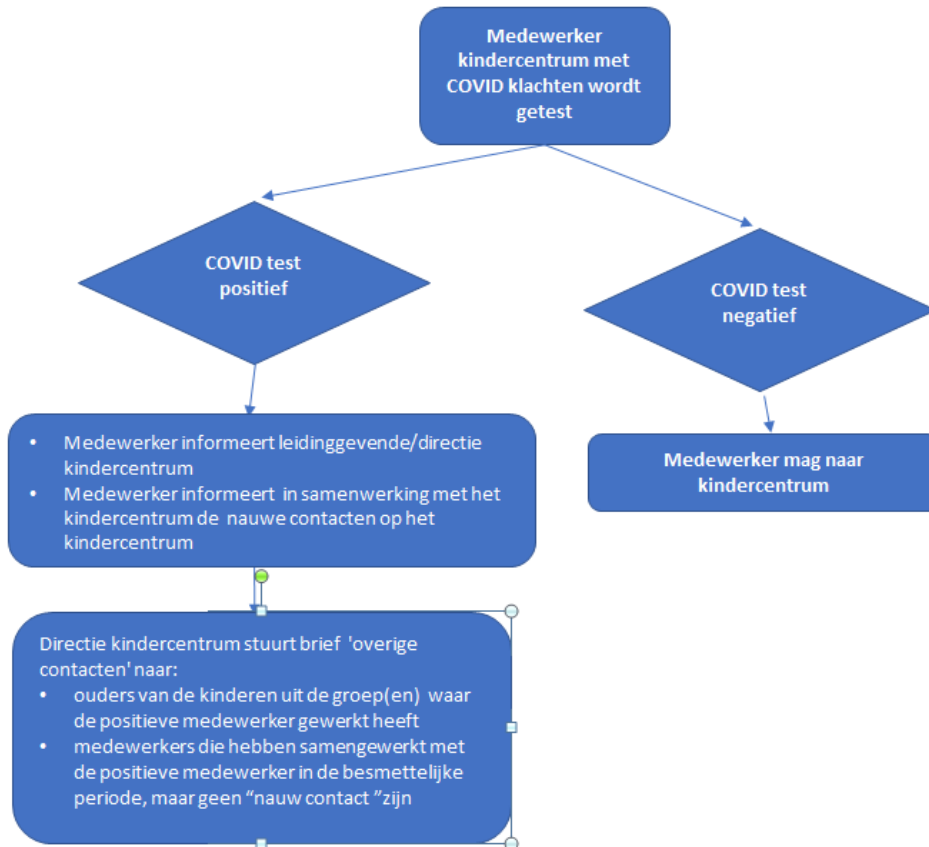
- Hoe lang de medewerker thuis in isolatie moet verblijven (tot 24 uur klachtenvrij EN minimaal 7 dagen na start klachten);
- quarantaine adviezen in de privé situatie (partner, kinderen, familie/vrienden);
- dat de medewerker het kindercentrum op de hoogte moet brengen als de medewerker in de besmettelijke periode\* op het kindercentrum is geweest;
- dat de medewerker zelf bepaalt aan de hand van de informatie van de GGD wie de "nauwe contacten" zijn op het kindercentrum, en daarover het kindercentrum informeert.

### Wat wordt van u verwacht?

1. Het kindercentrum verzendt aan de hand van de informatie van de positief geteste medewerker de brieven voor "nauwe contact" aan collega's op het kindercentrum. Gebruik [deze link](#) voor de brief voor "nauw contact". Onderaan dit stappenplan staat bij definities de uitleg over "nauw contact".
2. Het kindercentrum informeert de medewerkers en ouders van de kinderen uit de groep(en) waar de positief geteste medewerker gewerkt heeft met een brief. Gebruik [deze link](#) voor de brief "overig contact". Onderaan dit stappenplan staat bij definities de uitleg over "overig contact".

\*De besmettelijke periode begint 2 dagen voor de start van de klachten, en eindigt nadat 24 uur de klachten weg zijn minimaal 7 dagen na start van de klachten.

## Stroomschema positief geteste medewerker op kindercentrum



\*De besmettelijke periode begint 2 dagen voor de start van de klachten, en eindigt nadat 24 uur de klachten weg zijn minimaal 7 dagen na start van de klachten.

## Definities contacten

### Nauwe contacten:

- medewerkers die onderling **langer dan 15 minuten (aaneensluitend)** op **minder dan 1,5 meter** afstand contact hadden met de positief geteste medewerker in de besmettelijke periode\*;
- collega's die fysiek contact hadden met de positief geteste medewerker in de besmettelijke periode\* (bijvoorbeeld zoenen, of direct aangehoest door de positief geteste medewerker);
- medewerkers die het positief geteste kind in de besmettelijke periode\* het grootste gedeelte van de dag langdurig en intensief verzorgd hebben (bijvoorbeeld langdurig troosten van een kind op de arm of schoot).

Nauwe contacten moeten in thuisquarantaine blijven tot 10 dagen na het laatste contact met de medewerker of kind.

### Overige (niet nauwe) contacten:

- medewerkers die langer dan 15 minuten op 1,5 meter afstand in dezelfde ruimte waren als de positief geteste medewerker in de besmettelijke periode\*;
- medewerkers die kortdurend (minder dan 15 minuten aaneensluitend) op minder dan 1,5 meter afstand contact hadden met de positief geteste medewerker in de besmettelijke periode\*;
- medewerkers die kort lichamelijk contact hadden met een positief getest kind in de besmettelijke periode\* (bijvoorbeeld voeden, verschonen, of even troosten);
- kinderen in dezelfde groep als het positief geteste kind in de besmettelijke periode\*;
- kinderen die lichamelijk contact hadden met een positief geteste medewerker in de besmettelijke periode\*.

Overige (niet nauwe) contacten moeten hun gezondheid tot 2 weken na het laatste contact met de medewerker of het kind extra goed in de gaten houden en mogen gewoon naar het kindercentrum komen zolang zij geen klachten hebben die kunnen passen bij COVID-19.

---

\*De besmettelijke periode begint 2 dagen voor de start van de klachten, en eindigt nadat 24 uur de klachten weg zijn minimaal 7 dagen na start van de klachten.